

Date : January 11, 2012

Media Title : Brand Age Magazine

Page : No.60

เรื่อง : จิรพรรณ อัญญาโพธิ์
ภาพ : วิจักขณ์ สุขเจริญ

Balance

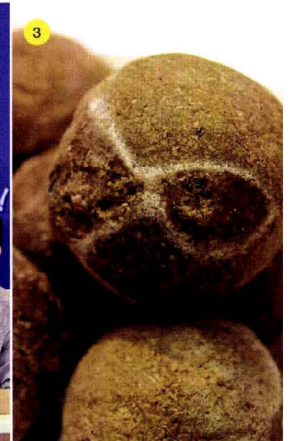
EM Ball สร้างสมดุล “รักษ์น้ำ”

ด้วยเหตุนี้จึงเกิดวงเสวนา หัวข้อ “EM Ball ก้อนจุลินทรีย์กับการแก้ปัญหาน้ำเสีย” ยืนยันว่ามีประสิทธิภาพสามารถบำบัดน้ำเน่าเสียได้จริง พร้อมชูเป็นปรากฏการณ์ทางสังคมที่คนไทยทั้งประเทศร่วมมือร่วมใจเผชิญวิกฤต เพื่อให้ผ่านพ้นไปด้วยกัน

คุณดนัย จันทร์เจ้าฉาย ประธานสำนักงานทูตความดีแห่งประเทศไทย หนึ่งในหน่วยงานหนึ่งที่ระดมองค์กรภาคี และคนไทยจิตอาสามาร่วมกัน EM Ball และเป็นผู้จัดเสวนาดังกล่าว เห็นว่า EM Ball นี้เป็นเสมือนลูกบอลแห่งน้ำใจ ที่แสดงจิตใจที่บริสุทธิ์ของคนไทยที่ไม่ยอมแพ้ต่อวิกฤต

ส่วนผู้ร่วมเสวนาคือ ผศ.ดร. กฤษี วัฒนชัยยิ่งยง รองอธิการบดี มหาวิทยาลัยศรีนครินทรวิโรฒ ประธานมิตร ดร.เชิดชัย เขียวธวัชกุล ผู้เชี่ยวชาญด้านจุลชีววิทยา คณะบดีคณะเทคโนโลยีชีวภาพ มหาวิทยาลัยอัสสัมชัญ อาจารย์วิวัฒน์ ศัลยกำธร ประธานสถาบันเศรษฐกิจพอเพียงและประธานมูลนิธิสิทธิธรรมธรรมชาติ ดร.หญิงนันทิมา นิมรักษา อาจารย์ประจำสาขาวิชาเทคโนโลยีการเกษตรและวิทยาศาสตร์ มหาวิทยาลัยรามคำแหง คุณมนัส หนูสวี่ รองประธานมูลนิธิเกษตรกรรมธรรมชาติและสิ่งแวดล้อม ผู้ริเริ่มการผลิต EM Ball อย่างจริงจังคนแรกของภาคใต้ และคุณอำพล ธาณีครุฑ หรือผู้ใหญ่อหัง ครูชำนาญการพิเศษมูลนิธิเกษตรกรรมธรรมชาติ ร่วมแลกเปลี่ยนเรียนรู้และแบ่งปันประสบการณ์ในการใช้งานก้อนจุลินทรีย์

ทุกฝ่าย “ฟันธง” EM Ball ใช้ได้ผลจริง และไม่ใช่เรื่องใหม่ เพราะใช้มานานกว่า 20 ปีในไทย



1. คุณดนัย พร้อมคณาจารย์และนักปฏิบัติที่เคยใช้ EM Ball หรือน้ำ EM ร่วมเสวนาถึงประโยชน์ในการบำบัดน้ำเสีย
2. บรรยายภาคร่วมเสวนา ที่มีข้อถกเถียงไม่น้อย
3. EM Ball ที่มีความพร้อมจะบำบัดน้ำเสีย

หนึ่งในปรากฏการณ์ “คนต่างจังหวัด” ห่วงโย “คนกรุงเทพมหานคร” คงจะเห็นได้ชัดจากมหาอุทกภัยน้ำท่วม'54 ไม่ว่าจะเป็นเรื่องการทำอาหารส่งเข้ามาให้ทุกวัน หรือกระทั่งชาวเกาะเกรียง จังหวัดตากที่ไม่มีบัตรประชาชนก็เข้ามาช่วยเหลือ สอนการต่อเรือไม้ไฟให้คนกรุง ส่วนกิจกรรมหลักที่ช่วยกันทุกหัวระแหงเห็นจะไม่พ้น “การปั้น EM Ball” เพื่อบำบัดน้ำเน่าเสียกทม.

ระหว่างการเร่งผลิต EM Ball มีนักวิชาการแสดงความเห็นว่า สิ่งนี้ไม่ได้ช่วยบำบัดน้ำเสีย การเอาของเสียไปทำให้ออกเสียให้ดีขึ้นเป็นไปไม่ได้ คงจำกันได้เรื่อน้ำตาลล่ม ต้องเร่งกู้เรือเพราะจะทำให้ น้ำเสีย ส่วน EM Ball มีน้ำตาลผสมอยู่ จะเอาไปโยนในน้ำเสีย ก็ยิ่งจะเสียไปกันใหญ่ !!

การใส่ EM Ball ในน้ำเสีย ต้องเป็นน้ำที่เริ่มต้นเสียจึงจะมีประสิทธิภาพเป็นน้ำนิ่ง หรือน้ำขังอยู่ในบริเวณบ้าน กรณีน้ำไหลแรงจะไม่ค่อยมีประสิทธิภาพเนื่องจากถูกพัดไปกับน้ำหมด หลังจากใส่ไปแล้ว 7-15 วัน คุณภาพน้ำจะเริ่มดีขึ้น หลักการนี้ใช้ในการบำบัดน้ำเสียในคลองปศุสัตว์ โดยมีบางหน่วยงานในกรุงเทพมหานครนำ EM Ball ไปใช้ในการกำจัดขยะ และหน่วยงานอื่นๆ เช่น กรมพัฒนาที่ดิน เป็นต้น

อย่างไรก็ตาม การกำจัดน้ำเสียที่ดีที่สุดคือ การใช้กังหันชัยพัฒนา ด้วยหลักการเดิมออกซิเจนลงไปใต้น้ำให้มากที่สุด อันนี้จริง แต่น้ำท่วมครั้งนี้จะให้ติดตั้งกังหันทั้งหมดคงเป็นไปไม่ได้ การแก้ไขเบื้องต้นจึงหลีกเลี่ยง EM Ball หรือน้ำ EM ไม่ได้นั่นเอง